

Ministerul Educației  
**LIBRIS**

We know  
books

**art**

**Klett**

Carmen Camelia Rădulescu  
Ionuț Popa

**4**

**Geografie**

Clasa a IV-a

## Unitatea 1. Elemente de geografie a orizontului local și apropiat

Orizontul apropiat		Recapitulare/Autoevaluare .....	32/33
1. Clasa, școala, cartierul, localitatea .....	8	Modificări observabile și repere de timp	
2. Orientarea și distanțele în orizontul apropiat ..	10	8. Modificări observabile	
3. Planul clasei, al școlii, al locuinței, al cartierului și al localității .....	12	în realitatea înconjurătoare .....	34
Recapitulare/Autoevaluare .....	16/17	9. Repere de timp: ora, ziua, săptămâna, anul, calendarul .....	36
Orizontul local		De la orizontul local la țară	
4. Orizontul, linia orizontului, punctele cardinale .	18	10. Localitatea natală. Regiunea înconjurătoare	38
5. Hărți ale orizontului local .....	22	11. De la orizontul local la regiune și țară. ....	40
Caracteristici generale observabile ale orizontului local		Recapitulare/Autoevaluare .....	42/43
6. Relief, hidrografie, vegetație .....	24	Test de evaluare sumativă .....	44
7. Populație, așezări, activități ale oamenilor ...	28	Învață să înveți (I) .....	45

## Unitatea 2. România - Elemente de geografie generală

Limite și vecini		Caracteristici introduse de om	
12. Limite și vecini .....	48	15. Locuitorii și așezările omenești .....	58
Caracteristici naturale		16. Activitățile economice	
13. Relieful. Caracteristici generale		A. Resursele și activitățile industriale .....	60
și trepte de relief .....	50	B. Principalele produse agricole .....	62
14. Clima, apele, vegetația, animalele		C. Transporturile și căile de comunicație .....	64
și solurile .....	52	Recapitulare/Autoevaluare .....	66/67
Recapitulare/Autoevaluare .....	56/57	Test de evaluare sumativă .....	68
		Învață să înveți (II) .....	69

## Unitatea 3. România - Elemente de geografie regională

Marile unități geografice ale României		Recapitulare/Autoevaluare .....	92/93
17. Munții Carpați .....	72	Organizarea administrativă a României	
18. Dealurile și podișurile .....	76	22. Organizarea administrativă actuală .....	94
19. Câmpiile și Delta Dunării .....	80	23. Orașul București –	
Recapitulare/Autoevaluare .....	86/87	caracterizare geografică .....	96
Caracteristici geografice ale regiunii		24. Caracterizarea geografică a județului și	
în care este situat orizontul local		a localității în care este situat	
20. Elemente de prezentare a unei regiuni. ....	88	orizontul local .....	98
21. Caracterizarea regiunii (sau a regiunilor)		Recapitulare/Autoevaluare .....	102/103
din jurul orizontului local .....	90	Test de evaluare sumativă .....	104

## Unitatea 4. România în Europa și pe glob

România în Europa		Terra – planeta noastră	
25. Poziția geografică a României în Europa:		30. Terra – caracteristici generale .....	116
limite și vecini .....	106	31. Continentele și oceanele Terrei .....	118
26. Țările vecine: denumire, capitală .....	108	Terra – o planetă a Sistemului Solar	
Europa – un continent al planetei		32. Terra – o planetă a Sistemului Solar .....	120
27. Europa – scurtă caracterizare geografică ..	110	33. Planiglobul – imaginea Terrei .....	121
28. Europa și România – elemente comune ...	112	Recapitulare/Autoevaluare .....	122/123
29. Uniunea Europeană .....	114	Recapitulare finală/Test final. ....	124/126
		Știați că... ..	128

# Unitatea

## Elemente de geografie a orizontului local și apropiat

### ■ Orizontul apropiat

1. Clasa, școala, cartierul, localitatea
2. Orientarea și distanțele în orizontul apropiat
3. Planul clasei, al școlii, al locuinței, al cartierului și al localității

■ Recapitulare ■ Autoevaluare

### ■ Orizontul local

4. Orizontul, linia orizontului, punctele cardinale
5. Hărți ale orizontului local

### ■ Caracteristici generale observabile ale orizontului local

6. Relief, hidrografie, vegetație
7. Populație, așezări, activități ale oamenilor

■ Recapitulare ■ Autoevaluare

### ■ Modificări observabile și repere de timp

8. Modificări observabile în realitatea înconjurătoare
9. Repere de timp: ora, ziua, săptămâna, anul, calendarul

### ■ De la orizontul local la țară

10. Localitatea natală. Regiunea înconjurătoare
11. De la orizontul local la regiune și țară

■ Recapitulare ■ Autoevaluare

### ■ Test de evaluare sumativă

### ■ Învăță să înveți (I)

### CUVINTE-CHEIE:

- orizont apropiat ■ orizont local
- puncte cardinale ■ plan
- semne convenționale ■ legendă ■ hartă



## Observ

Gabriela i-a arătat lui Alex imaginile alăturate, care ilustrează spații ce îi sunt foarte dragi.

1. Observă cu atenție imaginile marcate cu litere de la a la d și alege titlul potrivit pentru fiecare: **Sală de clasă**, **Școală**, **Cameră**, **Locuință**.
2. Ce legătură există între cele patru imagini?



## Aplic

1. Câți elevi sunt în clasa ta? Cum se numește școala în care înveți?
2. Numește cinci obiecte din clasa sau din școala ta pe care le folosești zilnic. Numește cinci persoane pe care le vezi sau cu care vorbești zilnic.
3. Descrie următoarele spații din orizontul apropiat, precizând și importanța fiecăruia pentru activitatea ta zilnică: *locuința, sala de clasă, școala*.
4. Discută cu colega/colegul de bancă despre traseul parcurs de fiecare de acasă până la școală. Numiți clădirile pe lângă care treceți și activitățile desfășurate de oamenii care lucrează în aceste clădiri.

## Rețin

Spațiul din jur, în care îți desfășori activitățile zilnice, reprezintă **orizontul apropiat**. Acesta cuprinde *locuința, școala, sala de clasă, drumul de acasă până la școală*, precum și locurile prin care treci pentru a parcurge acest drum.

## Descopăr

Gabriela este, la fel ca tine, elevă în clasa a IV-a. Pe drumul de acasă până la școală, ea admiră mereu casele de pe strada ei, dar și de pe celelalte străzi. Acest spațiu, unde se află locuința și școala ei, poartă numele de cartierul Tei și reprezintă doar o parte a localității în care trăiesc cele mai multe dintre prietenele sale.



Printre ele se numără și Ioana, care învață la altă școală, deoarece locuiește în cartierul Unirea, renumit prin blocurile foarte înalte, unele chiar cu peste zece etaje.

1. Cum se numește spațiul ce reprezintă orizontul apropiat al Ioanei?
2. Al cui cartier este ilustrat în imaginea de mai sus? Argumentează răspunsul.

## Rețin

Viața ta și a celorlalți oameni din jurul tău este legată de spațiile în care fiecare locuiește, își desfășoară activitățile zilnice și se relaxează. Aceste spații alcătuiesc o așezare omenească, adică o **localitate**.

Dacă localitatea ta are dimensiuni mai mari și o populație mai numeroasă, atunci este o localitate urbană (un oraș) și cuprinde mai multe **cartiere**, cu trăsături (geografice, istorice) și nume proprii. În această situație, spațiul ce face parte din viața ta de zi cu zi, adică orizontul apropiat, este reprezentat de cartierul unde se află locuința și școala ta.

Dacă trăiești într-o așezare de dimensiuni mai reduse, adică o localitate rurală (un sat), aceasta reprezintă pentru tine orizontul apropiat.

## Vocabular

**localitate** – așezare omenească, adică un spațiu clar delimitat de natura înconjurătoare, în care oamenii trăiesc și desfășoară diferite activități.

**sat** – localitate de dimensiuni mici, a cărei populație se ocupă în principal cu agricultura (cultivă plante, crește animale).

**oraș** – localitate de dimensiuni mai mari, a cărei populație, mai numeroasă, se ocupă cu activități din domeniul industriei, al comerțului, al sănătății, al culturii etc.

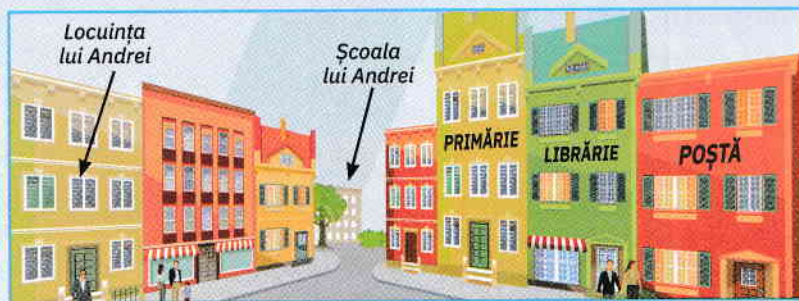
**cartier** – diviziune sau o parte a unui oraș.

## Explic

- Desenul alăturat a fost realizat de Ioana și ilustrează localitatea în care trăiesc bunicii săi, unde toată lumea se cunoaște și se salută. Bunicul ei spune mereu că localitatea sa are o întindere mică, dar cuprinde oameni cu inimă mare.

Explică faptul că pentru bunicii Ioanei orizontul apropiat este reprezentat de localitatea în care aceștia trăiesc, muncesc și se relaxează.

- Imaginea alăturată prezintă spațiul în care Andrei își desfășoară activitățile zilnice. Explică de ce Andrei susține că pentru el orizontul apropiat este cartierul său și nu localitatea din care face parte acest cartier.



## Aplic

Copiază pe caiet următoarele afirmații și completează fiecare enunț cu termenul corect dintre cei aflați între paranteze:

- Spațiul în care un colectiv de elevi, de obicei de aceeași vârstă, învață pe durata unui an școlar poartă numele de ... (*clasă, locuință*).
- Orice instituție de învățământ își are sediul într-o clădire cu mai multe încăperi/săli, fiecare cu rol bine stabilit, cunoscută sub numele de ... (*clasă, școală*).
- (*Cartierul, Locuința*) ... este spațiul în care ne desfășurăm viața de familie și poate însemna o casă sau un apartament aflat într-un bloc.
- Partea unei localități urbane ce cuprinde străzi, locuințe și clădiri în care oamenii desfășoară diferite activități poartă numele de ... (*cartier, clasă*).

**Observ**

1. În ce parte a imaginii alăturate observi locuința Ionelei?
2. În ce parte se află locuința Anei față de cea a Ionelei?
3. Care dintre cele două fete ajunge cel mai repede la școală? De ce?

**Descopăr**

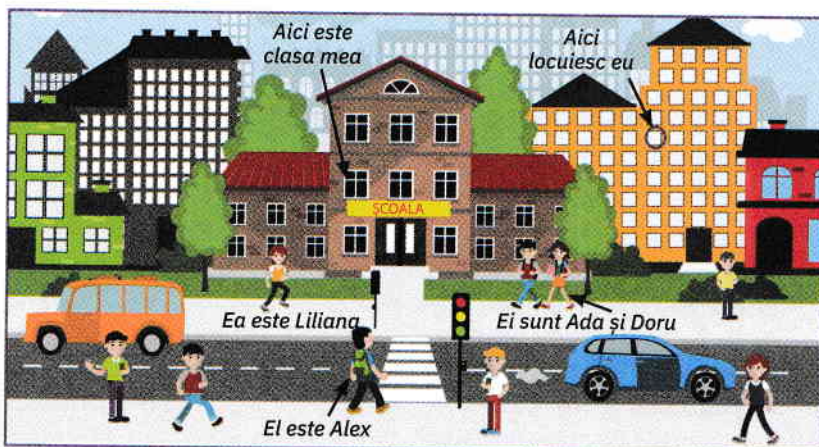
Alina a primit astăzi un e-mail de la Bianca, însoțit de imaginea de mai jos. Iată ce i-a scris Bianca:

„Dragă Alina, ca să poți ajunge mai ușor, iată câteva indicații despre locul unde stau. Eu locuiesc aproape de școală, blocul meu fiind situat în fața mașinii. De fapt, când ies din bloc, fac câțiva pași la stânga și deja am ajuns la școală. Sala mea de clasă se află la etajul întâi. Când mă aflu la intrarea în școală, pot observa pe dreapta fereastra clasei mele. Îți trimit o imagine în care poți vedea blocul și școala mea, precum și câțiva dintre colegii mei. Abia aștept să ne revedem, Bianca.“

1. După ce a citit e-mailul, Alina și-a dat seama că Bianca a făcut trei greșeli, dar nu de ortografie, ci de orientare în orizontul apropiat. Care sunt cele trei greșeli?

2. Reformulează următoarele enunțuri, astfel încât să devină adevărate:

- a. În imagine se poate observa că Alex, colegul Biancăi, se află în spatele școlii.
- b. Dacă privesc înapoi, Ada și Doru pot să o vadă pe Liliana.

**Rețin**

**Orientarea în orizontul apropiat** înseamnă să stabilești poziția locului în care te găsești, a locului în care dorești să ajungi și să afli direcția în care trebuie să mergi.

În funcție de poziția noastră față de anumite elemente (obiecte, clădiri, străzi etc.), ne putem orienta folosind direcțiile *stânga*, *dreapta*, *înainte* (în față), *înapoi* (în spate).

Putem stabili poziția unui element din orizontul apropiat raportând-o la poziția altui element cunoscut de multe persoane (de exemplu: „Dacă mergi spre Primărie, casa mea se află pe partea dreaptă a străzii“, „Școala este situată în spatele magazinului Orizont“).

**Vocabular**

a (te) orienta – a ști încotro să te îndrepți pentru a ajunge într-un anumit loc; a recunoaște sau a stabili direcția; a găsi drumul până la o destinație.

## Aplic

De peste doi ani, în fiecare zi de joi, după ce-și termină temele, Alex și prietenii lui se întâlnesc la Clubul Elevilor. Au o pasiune comună: muzica. Pe scenă, cei patru prieteni se așază mereu după cum poți observa în imaginea alăturată.



### 1. Precizează:

- a. poziția lui Alex față de Doru;      b. poziția lui Vlad față de Ana.

### 2. Copiază pe caiet următoarele afirmații și completează fiecare enunț cu termenul corect dintre cei aflați între paranteze.

- a. Când se află pe scenă, la cea mai mare distanță de Alex este ... (Doru, Ana).  
b. Distanța dintre Ana și Alex este doar de câțiva ... (kilometri, metri).

## Rețin

În funcție de mărimea spațiului ce reprezintă orizontul apropiat (cartierul, în cazul unui oraș – foto 1 sau localitatea, în cazul unui sat – foto 2), **distanțele** pot fi exprimate în metri sau în kilometri. În funcție de cât de apropiate sau de depărtate sunt diferitele elemente din jur, pentru măsurarea distanțelor se folosesc instrumente de măsură simple (riglă, metru, ruletă etc.).



## Aplic

### 1. Citește enunțul de mai jos și alege varianta corectă de răspuns.

Pentru a-i explica unui prieten unde este situată locuința ta, îi dai ca reper:

- a. un copac;      c. o mașină pe care ai văzut-o dimineață în fața școlii;  
b. numele școlii la care înveți;      d. o clădire importantă din vecinătatea locuinței tale.

### 2. Într-o zi, Emil și Daniel s-au hotărât să măsoare distanța dintre cele două porți ale terenului de sport cu ruleta. După ce au măsurat și au făcut calculele necesare, cei doi băieți au aflat că distanța este de 40 m. Cum au procedat pentru a măsura distanța dintre cele două porți, știind că lungimea maximă pe care au putut-o măsura o dată cu ruleta este de 10 m?

### 3. Emil a vrut să măsoare distanța dintre cele două porți ale terenului și cu pasul. Un pas de-al său măsoară 40 cm. Câți pași a numărat Emil de la o poartă la cealaltă? Explică de ce distanța măsurată cu pasul este diferită de distanța măsurată cu un instrument gradat.

## Explic

- Explică poziția școlii tale față de clădirile importante din cartierul tău sau din localitatea ta.
- Explică de ce nu poți măsura cu rigla distanța de la tablă la bancă.

## Observ

Imaginile de mai jos prezintă sala de clasă în care învață Andra, observată din poziții diferite.

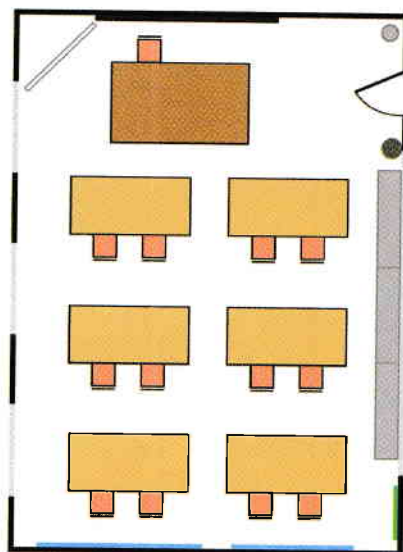
1



2



1. Numește obiectele aflate în clasa în care învață Andra.
2. Copiază pe caiet următoarele afirmații și completează fiecare enunț cu termenul corect dintre cei aflați între paranteze:
  - a. Tabla se află pe peretele din ... (*fața, spatele*) clasei.
  - b. Peretele cu ușa se află în ... (*dreapta, stânga*) catedrei.
  - c. Pe peretele din ... (*fața, stânga*) ușii sunt trei ferestre.
3. Andra a desenat sala de clasă, cu bănci, scaune și toate obiectele din jurul său. Pentru a reprezenta pereții, ferestrele, ușa și obiectele din clasă, a folosit diferite figuri geometrice simbolice. Observă acest desen în imaginea alăturată.
  - a. Care este titlul acestui desen?
  - b. Ce forme geometrice a folosit Andra ca simboluri pentru a reprezenta fiecare dintre obiectele aflate în clasă?
  - c. Analizează forma și dimensiunea figurilor folosite. Există o legătură între dimensiunea reală a obiectelor și mărimea simbolurilor utilizate? Dar între forma obiectelor și forma figurilor?



Planul clasei

## Rețin

Desenul prin care sunt reprezentate spații din orizontul apropiat (sala de clasă, școala, locuința, cartierul, localitatea) poartă numele de **plan**. Orice plan are un **titlu**. Principalele elemente ce caracterizează spațiile reprezentate (obiecte, clădiri, străzi, parcuri etc.) sunt redată într-o formă **micșorată**. Micșorarea se realizează în funcție de dimensiunile (mărimea) spațiului și ale elementelor pentru care se întocmește planul. Cu cât spațiul și elementele sale sunt mai mari, cu atât dimensiunile lor se micșorează de mai multe ori.

## Aplic

Planul Andrei este însoțit de caseta alăturată, în care ea a notat ce semnificație au simbolurile folosite. Andra a înlocuit cu cifre numele unor elemente.

Precizează cum se numesc elementele din planul clasei marcate în casetă cu cifre de la 1 la 8.

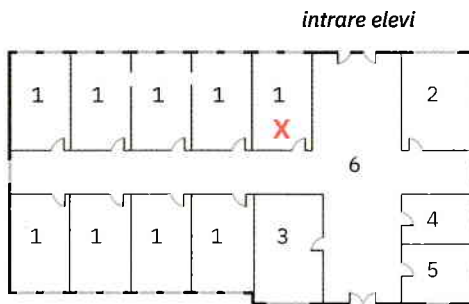
## Rețin

Spațiul și elementele sale specifice sunt reprezentate în plan prin simboluri numite **semne convenționale** (figuri geometrice, simboluri speciale, culori etc.).

Semnele convenționale folosite la desenarea planului alcătuiesc **legenda planului**. Orice plan este însoțit de legendă.

## Descopăr

1. Observă în imaginea de mai jos planul școlii în care învață Andra. Cu semnul „X” a marcat sala ei de clasă.




- Legendă
1. săli de clasă
  2. bibliotecă
  3. cancelarie
  4. secretariat
  5. biroul directorului
  6. coridoarele școlii

Reformulează următoarele enunțuri, astfel încât acestea să se potrivească cu planul școlii (să fie adevărate):

- a. În școala Andrei sunt zece săli de clasă.
  - b. Biblioteca școlii se află în sala marcată cu cifra 5.
  - c. Când intră în școală, Andra știe că sala ei de clasă se află pe partea stângă.
2. Vizitează școala ta și reține numărul de încăperi, forma acestora și cum sunt ele situate unele față de celelalte. Realizează planul școlii tale, folosind legenda întocmită de Andra. Marchează cu semnul „X” poziția clasei tale.  
Compară planul școlii tale cu planul școlii unde învață Andra. Stabilește asemănări între cele două școli.
  3. Cunoașterea planului școlii este importantă pentru evacuarea în situații excepționale (incendiu, cutremur etc.). Discută cu colegii și cu învățătoarea/învățătorul și argumentați această afirmație.

### Legendă

	1		planșă didactică
	2		suport materiale didactice
	3		7
	4		fereastră
	5		8
	coș de gunoi		
	flipchart		
	6		



## Vocabular

semne convenționale – simboluri folosite pentru a marca pe planuri sau pe hărți diferite elemente naturale sau elemente create de om (obiecte din jurul nostru, străzi, clădiri, parcuri, căi ferate etc.).

## Activitate practică

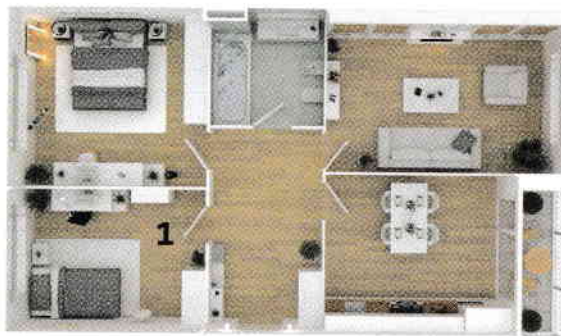
- Măsoară lungimea fiecărui perete al clasei tale, lățimea ușii, a ferestrelor și a distanțelor dintre acestea. Măsoară lungimea și lățimea obiectelor semnificative din clasă, mai mari ca dimensiune.
- Micșorează de 10 ori dimensiunile măsurate și întocmește planul clasei tale, utilizând simbolurile folosite de Andra. Marchează cu semnul „X” poziția ta în bancă.
- Schimbă caietul cu colega/colegul de bancă. Planul clasei întocmit de colega ta/colegul tău este identic cu planul întocmit de tine? Stabiliți împreună și alte semne convenționale pentru obiectele din clasa voastră; notați-le separat, într-o nouă legendă.

Imaginile de mai jos prezintă locuința Andrei, observată din poziții diferite. Cu cifra 1 este marcată camera Andrei.

A



B



1. Analizează imaginile de mai sus (A și B) și alege litera corespunzătoare răspunsului corect:

I. Locuința Andrei este compusă din:

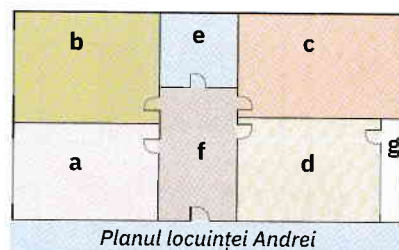
- a. cameră de zi, două dormitoare, bucătărie, baie, hol și balcon;
- b. cameră de zi, hol, un dormitor, baie și bucătărie.

II. Baia și bucătăria au dimensiuni:

- a. diferite;
- b. egale.

2. Identifică încăperile ce formează locuința Andrei, marcate pe planul alăturat cu literele a, b, c, d, e, f și g și colorate diferit.

3. Desenează planul locuinței tale. Discută cu colega/colegul de bancă și stabiliți asemănări și deosebiri între locuințele voastre.



## Observ

Observă planul cartierului în care locuiește Andra. Blocul în care se află locuința Andrei este marcat pe plan cu cifra 1.

1. Identifică școala unde învață Andra, știind că este situată pe o stradă cu nume de flori. Cum se numește această stradă? Cu ce cifră este marcată pe plan școala?

2. Identifică cele mai importante clădiri din cartierul Andrei, știind că cifrele marcate pe plan indică: 3 – farmacie; 4 – dispensar; 5 – magazin universal; 6 – biserică; 7 – bancă.

3. Strada pe care locuiește Andra are în realitate o lungime de 110 m. Pe planul cartierului, lungimea ei este de 11 mm. De câte ori a fost micșorată lungimea reală a acestei străzi pentru a putea fi reprezentată pe plan?

